

L'INGENIERIE DE LA PROMESSE: INVESTISSEMENT,
ANTICIPATION ET CONFLITS DE L'EXPLORATION
MINIERE

Brice Laurent
CSI, Mines Paris
brice.laurent@minesparis.psl.eu

Barbara Pompili : « La France doit extraire du lithium sur son territoire » 🇫🇷

Dans une vidéo publiée par « Les Echos », la ministre de la Transition écologique affirme que « si l'on veut rentrer dans une société dans laquelle on émettra moins de gaz à effet de serre, il faut assumer les conséquences : nous avons besoin de matériaux comme le lithium. »

Par [Olivier Harmant](#)

Publié le 17 févr. 2022 à 18:13 | Mis à jour le 18 févr. 2022 à 13:48

Qu'il nous soit permis ici d'apporter notre contribution à ce débat en nous prononçant en faveur d'un renouveau extractif dans l'Hexagone. (...) Le principal argument, selon nous, est environnemental. La réouverture des mines françaises serait même la meilleure décision écologique qui soit. Car la délocalisation de nos industries polluantes a eu un double effet pervers : elle a contribué à maintenir les consommateurs occidentaux dans l'ignorance des véritables coûts écologiques de nos modes de vie, et elle a laissé à des États dépourvus de tout scrupule écologique le champ libre pour extraire et traiter les minerais dans des conditions bien pires que si la production avait été maintenue en Occident.

Guillaume Pitron. *La guerre des métaux rares: La face cachée de la transition énergétique et numérique*. 2018.

RÉINDUSTRIALISATION



Les compagnies minières sur le point de revenir en France ?

12 SEPTEMBRE 2013



— COMMUNIQUÉS —

La mine verte n'est pas encore mure : les associations quittent la table

Charbon, uranium ou minerai, le sous-sol français recèle des ressources dont la France a su tirer profit jusque dans les années 2000. Aujourd'hui les stigmates de ces exploitations sont importants. Mais alors que la France peine encore à panser les plaies de ce glorieux passé minier, on lui offre un peu de sel : la relance de l'extraction de minerais est en marche.



NON AU PROJET MINIER !

**REFUSEZ LÉGALEMENT
L'ACCÈS À VOS TERRES
À VARISCAN MINES !**

**REMP LISSEZ LE FORMULAIRE
DE REFUS DE PRÉLÈVEMENT
ET DÉPOSEZ-LE EN MAIRIE**

Ce formulaire est disponible :

- Dans les mairies de la zone du PERM (permis exclusif recherche minière).
- En téléchargement sur notre site : attentionmines.jimdo.com

PLOUGUERNEVEL
GOUAREC
PELAUFF
PERRET
LESCOUET-GOUAREC
SAINTE-BRIGITTE
SILFIAC
CLEGUEREC
SEGLIEN
LOCMALO
MALGUENAC
GUERN
BUBRY
MELRAND

RÉSISTONS TOUS ENSEMBLE !

Association ATTENTION MINES - Mairie de Silfiac - Rue Paul Le Rouloz - 56480 SILFIAC - attentionmines@orange.fr



TRANSITION, EXTRACTION ET PROMESSES

‘Responsabilité’ et ‘acceptabilité’: un cadrage problématique

Penser la politique de la promesse: quelles constructions temporelles, spatiales et sociales?

PROMESSES ET INVESTISSEMENT

Economy and Society

<https://doi.org/10.1080/03085147.2021.1903772>



Promise engineering: Investment and its conflicting anticipations in the French mining revival

Julien Merlin, Brice Laurent and Yann Gunzburger

L'INGÉNIERIE DE LA PROMESSE : LE RENOUVEAU MINIER FRANÇAIS ET
LA « MINE RESPONSABLE »

[Brice Laurent](#), [Julien Merlin](#)

EDP Sciences | « [Natures Sciences Sociétés](#) »

2021/Supp. 5 Supplément | pages 55 à 68

PROMESSES ET INVESTISSEMENT

Construction temporelle: données passées utilisées comme preuves, futur déterminé par la perspective du rachat

Construction spatiale: périmètre du permis et action par portefeuille

Construction de la valeur: valeur boursière, raisonnement par les risques et compensation

LES DIFFICULTÉS DE L'INGÉNIERIE DE LA PROMESSE

« La transformation des Perm [Permis Exclusifs de Recherche] en simples actifs boursiers soumis à la spéculation internationale reste-t-elle cohérente avec l'objectif de l'État de garantir l'autonomie d'approvisionnement de l'industrie française via la relance de l'activité minière sur le territoire national ? Pouvons-nous rester passifs face à cette évolution qui fait peser de lourdes incertitudes sur l'aménagement à moyen et long terme de nos territoires ? »

Communiqué de Press, Vigil'Oust

LES DIFFICULTÉS DE L'INGÉNIERIE DE LA PROMESSE

Intégrer la promesse dans la conduite des projets extractifs *ET* concilier des promesses adressées à différents publics

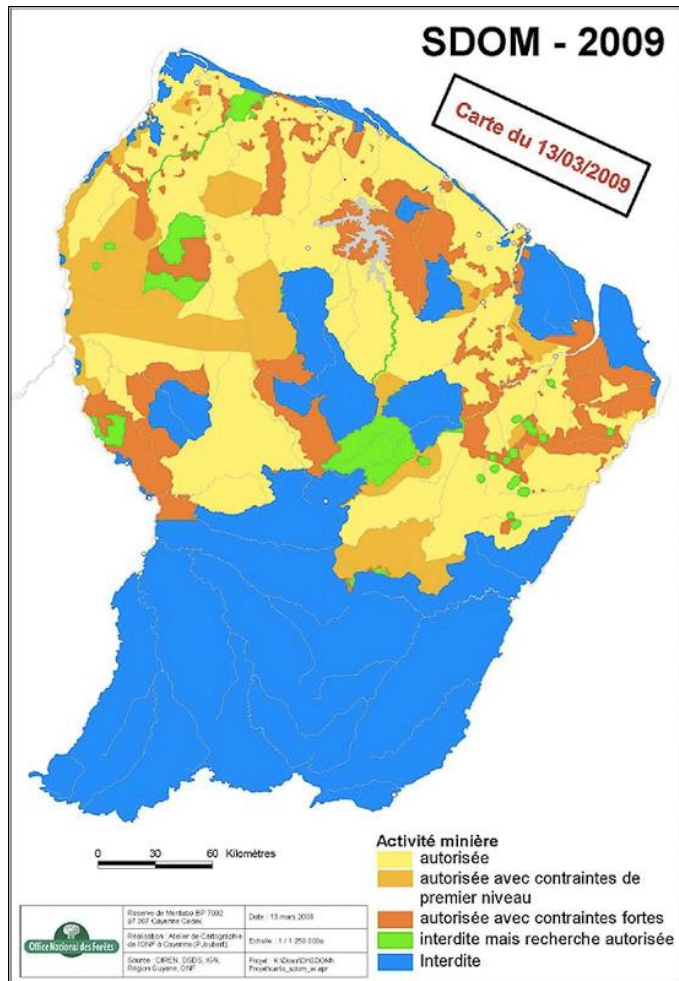
« Responsabilité » et « acceptabilité » sont des composantes de l'ingénierie de la promesse

ANTICIPATION

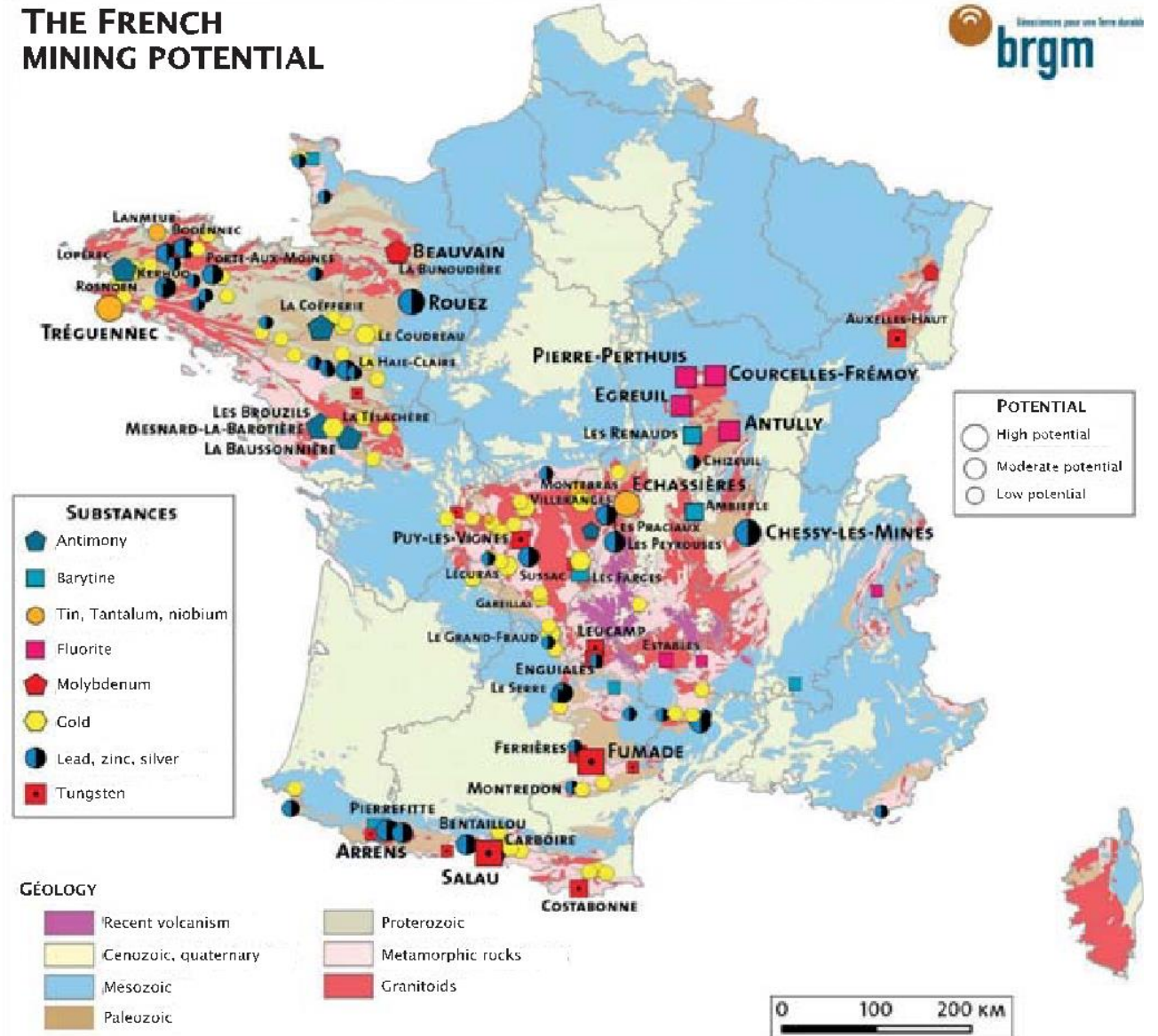
Anticipation (Weskalnys, 2014): d'autres connexions au passé et au futur, qui se décrivent mal dans le langage des risques

- faire avec un passé dont la clôture est problématique et envisager un futur illimité
- subir les inscriptions spatiales des activités extractives et tracer des connexions sociales globales
- contrer le raisonnement fondé sur le calcul et la compensation

PLANIFIER?



THE FRENCH MINING POTENTIAL



PLANIFIER?



Articuler:

- La fabrique des connaissances
- La construction des délimitations spatiales et des façons d'inscrire l'extraction dans la durée

- La mise en place d'Institutions collectives:

qu'est-ce qui doit être exporté?

Comment fabriquer un fond souverain?

DE L'INGÉNIERIE DE LA PROMESSE À LA POLITIQUE ONTOLOGIQUE DU TERRITOIRE?

Rendre discutables le temps, l'espace et la valeur

Une ouverture vers la construction collective des promesses

Une réflexion qui peut s'appuyer sur un ensemble de travaux problématisant la durée et la valeur

MERCI

Brice Laurent

CSI, Mines Paris

brice.laurent@minesparis.psl.eu