

L'impact des critères de sélection des programmes de financement sur les pratiques scientifiques

Aurélie Tricoire
aurelie.tricoire@cstb.fr

Le contexte actuel du financement de la recherche :

- Diversification des sources de financement
- Allocation sur un mode compétitif

Problématique:

Conséquences des **évolutions** du contexte
sur **l'activité des scientifiques** ?

- Un projet européen
- UC Berkeley (University of California) et LBNL (Lawrence Berkeley National Laboratory)
- Des données

- **9 disciplines** électrochimie, corrosion, microbiologie, physique nucléaire et fusion, génomique, mathématiques, bio-ingénierie, ingénierie chimique, économie
 - **9 institutions** CESI, CNR, CNRS, CEA, Univ. Gent, Univ. Lisboa, Univ. Duisburg, UC Berkeley, LBNL
 - **7 statuts** chercheurs, enseignants-chercheurs, ingénieurs, post-docs, doctorants, masters, personnels administratifs
- 49 personnes dans 6 pays** Italie, France, Belgique, Portugal, États-Unis, Allemagne

- Un projet européen
- Le terrain à l'UC Berkeley (University of California) et LBNL (Lawrence Berkeley National Laboratory)
- Des données
- Une méthodologie variée

Introduction

I. L'appropriation du marché des financements

II. L'impact des critères de financement sur les pratiques scientifiques

Conclusion générale

I. L'appropriation du marché des financements

- 1) Inégalités face à la concurrence
- 2) Arbitrer entre contrainte budgétaire et excellence scientifique
- 3) Le travail sous contrainte

Conclusion

1) Inégalités face à la concurrence

- Statut
- Champ disciplinaire
- Réseau de relations

2) Arbitrer entre contrainte budgétaire et excellence scientifique

- Équipement
- Activités
- Personnel

3) Le travail sous contrainte

- Nécessité de soumettre
- Évolution du travail de chercheur
- Renforcement de la division du travail

Conclusion de la 1^{ère} partie

- Inégalités
- Instabilité des ressources
- Renforcement de la division du travail

II. Impact des critères de financement sur les pratiques scientifiques

Introduction

- **Bourke, Paul, et Linda Butler.** 1999. "The efficacy of different modes of funding research: perspectives from Australian data on the biological sciences." *Research Policy* 28: pp.489-499.
- **Benner, Mats, et Ulf Sandström.** 2000. "Institutionalizing the triple helix: research funding and norms in the academic system." *Research Policy* 29: pp.291-301.
- **Porac, Joseph F. et al.** 2004. "Human Capital Heterogeneity, Collaborative Relationships, and Publications Patterns in a Multidisciplinary Scientific Alliance" *Research Policy* 33: pp.661-678.
- **Weingart, Peter.** 2005. "Impact of Bibliometrics upon the Science System: Inadvertent Consequences ?." *Scientometrics* 62: pp.117-131.

II. Impact des critères de financement sur les pratiques scientifiques

Introduction

- 1) Recrutement des partenaires
- 2) Conception du projet
- 3) Pratiques scientifiques

Conclusion

II. Impact des critères de financement sur les pratiques scientifiques

1) Recrutement des partenaires

- Internationalisme
- Appartenance institutionnelle
- Excellence : visibilité et fiabilité

II. Impact des critères de financement sur les pratiques scientifiques

2) Conception du projet

- Programmes thématiques
- Outils de planification

II. Impact des critères de financement sur les pratiques scientifiques

Number	Party Title
<i>B.0.</i>	<i>Relation to the OUTLINE STREP proposal</i>
<i>B.1.</i>	<i>Scientific and technological objectives of the project and state of the art</i>
<i>B.2.</i>	<i>Relevance to the objectives of NEST</i>
<i>B.3.</i>	<i>Potential impact</i>
<i>B.4.</i>	<i>The consortium and project resources</i>
<i>B.5.</i>	<i>Project management</i>
<i>B.6.</i>	<i>Workplan</i>
Tableau 1 : Part B Organisation	
<i>B.7.</i>	<i>Other issues</i>

II. Impact des critères de financement sur les pratiques scientifiques

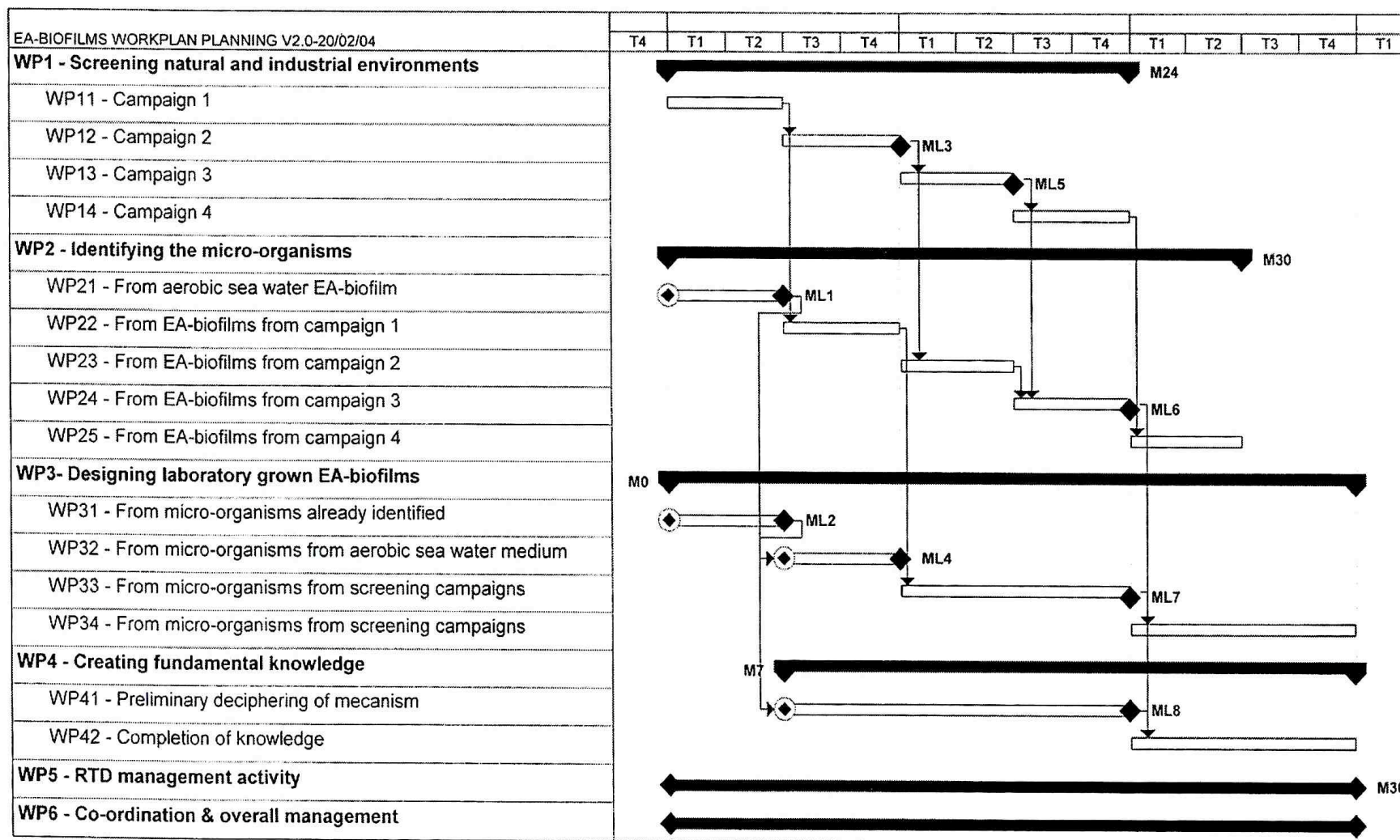


Tableau 2 : Diagramme de GANTT (Représentation graphique des Work Packages)

II. Impact des critères de financement sur les pratiques scientifiques

2) Conception du projet

- Programmes thématiques
- Outils de planification
- Formulation (impact du projet, objectifs quantifiables)

II. Impact des critères de financement sur les pratiques scientifiques

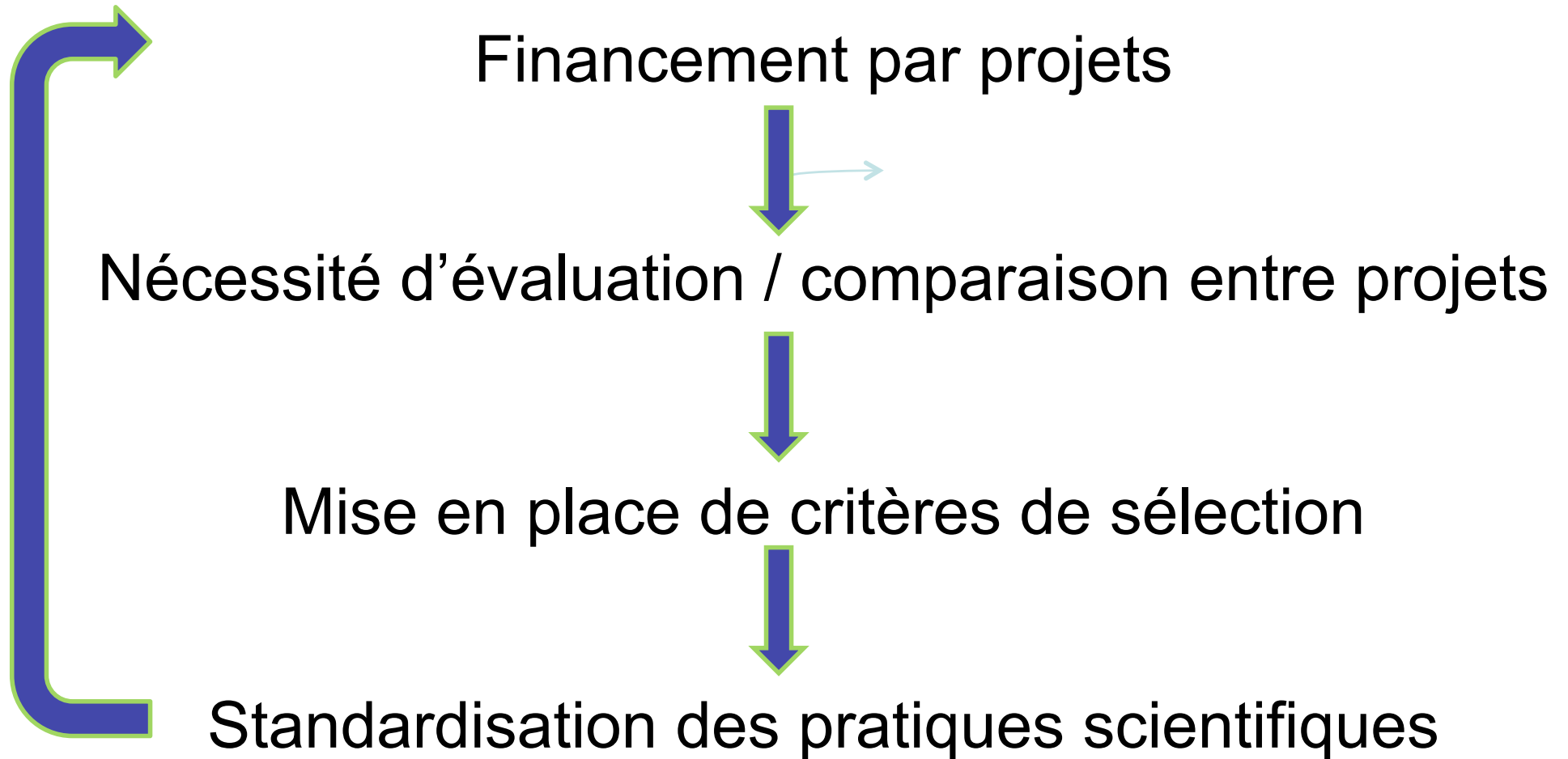
3) Pratiques scientifiques

- Dépendance vis-à-vis du calendrier
- Répartition des tâches
- Dépendance vis-à-vis du consortium
(discussion collective, validation des résultats)

II. Impact des critères de financement sur les pratiques scientifiques

Conclusion de la 2nde partie

- Augmentation de l'internationalisation (au niveau européen)
- Standardisation et planification du travail scientifique et expérimental
- Augmentation des tâches de coordination (dispersion géographique)



Merci pour votre attention

Et n'hésitez pas à poser vos questions !