

« 25 ans de FCPR »

La Formation Complémentaire Par la Recherche (FCPR)

Bilan après 25 ans

Eric MARSHALL, Claude MILLIER

Bilan de la FCPR

En **26** ans

138 IGREF ont suivi ou suivent la formation complémentaire par la recherche

- soit en moyenne **5 par an**

- soit **7 %** du corps des IGREF

2 filières parallèles IGREF/IA gérées par l'**ENGREF** et l'**ENESAD** jusqu'à la fusion des 2 corps.

Depuis la fusion, **15 à 20 %** des jeunes ingénieurs démarrent par un premier poste en FCPR.

La construction du projet

- Un projet de recherche très personnalisé relié aux missions du corps (« FINALISÉ »)
- Une construction progressive pendant toute la scolarité
- Un approfondissement d'intentions de carrière motivées reliées au projet scientifique

Le contrat FCPR

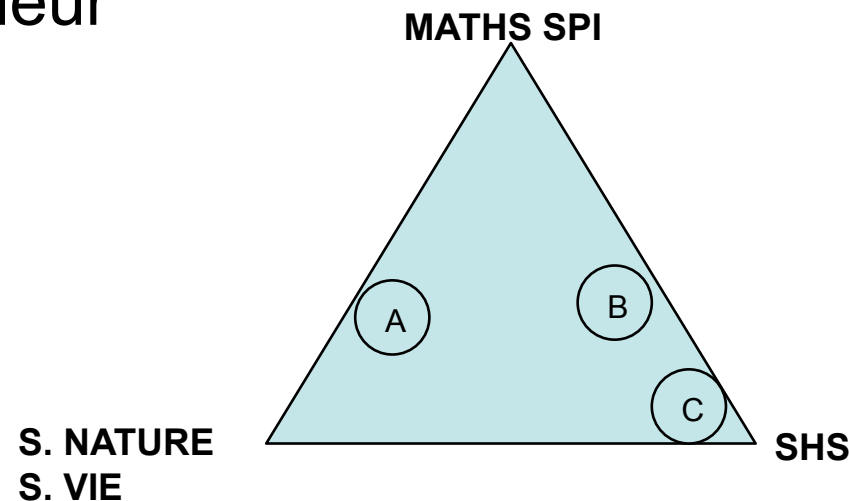
- Un projet de recherche de 3 ans dans un laboratoire qui fournit les moyens
- (Un encouragement à participer à des enseignements ou à des junior expertises ?)
- Une préparation continue, s'amplifiant à la fin de la thèse de la sortie de FCPR

Le profil Ingénieur du GREF/Docteur

- Des savoirs et savoir faire scientifiques : vers l'expertise (spécialistes et experts) et vers la légitimation (en particulier internationale)
- Des savoir faire supplémentaires par rapport au métier d'ingénieur (méthodes, distanciation, ...) : un plus pour aborder la complexité des politiques publiques

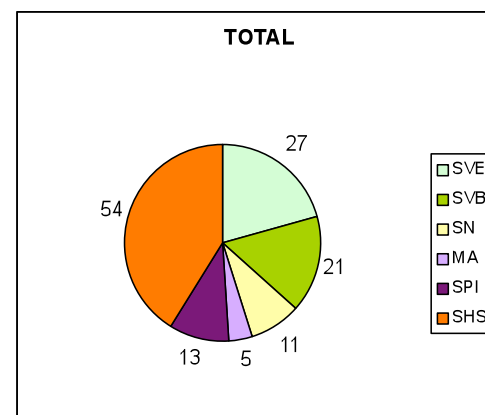
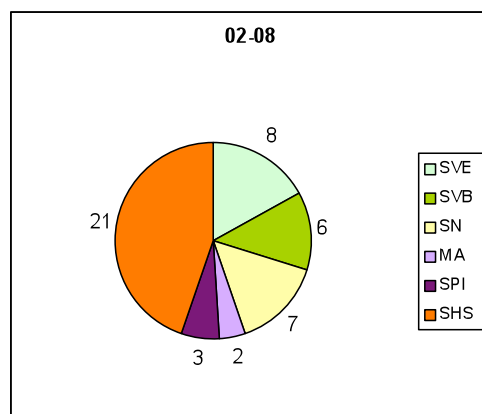
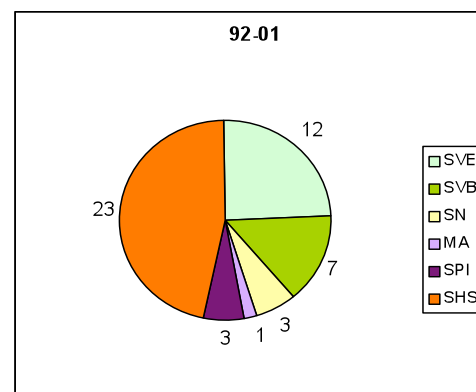
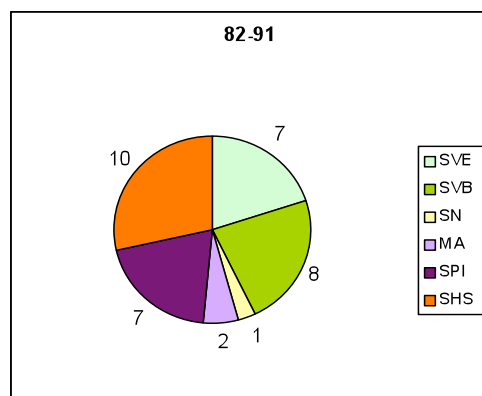
Les domaines de la FCPR (1)

- des thèses **finalisées** exploitant la formation d'ingénieur



- A- FCPR en Sciences de la Vie/Terre avec part importante de modélisation
- B- FCPR en SHS avec part importante de modélisation et d'aide à la décision
- C- FCPR en SHS « pure »

Les domaines de la FCPR : Evolution

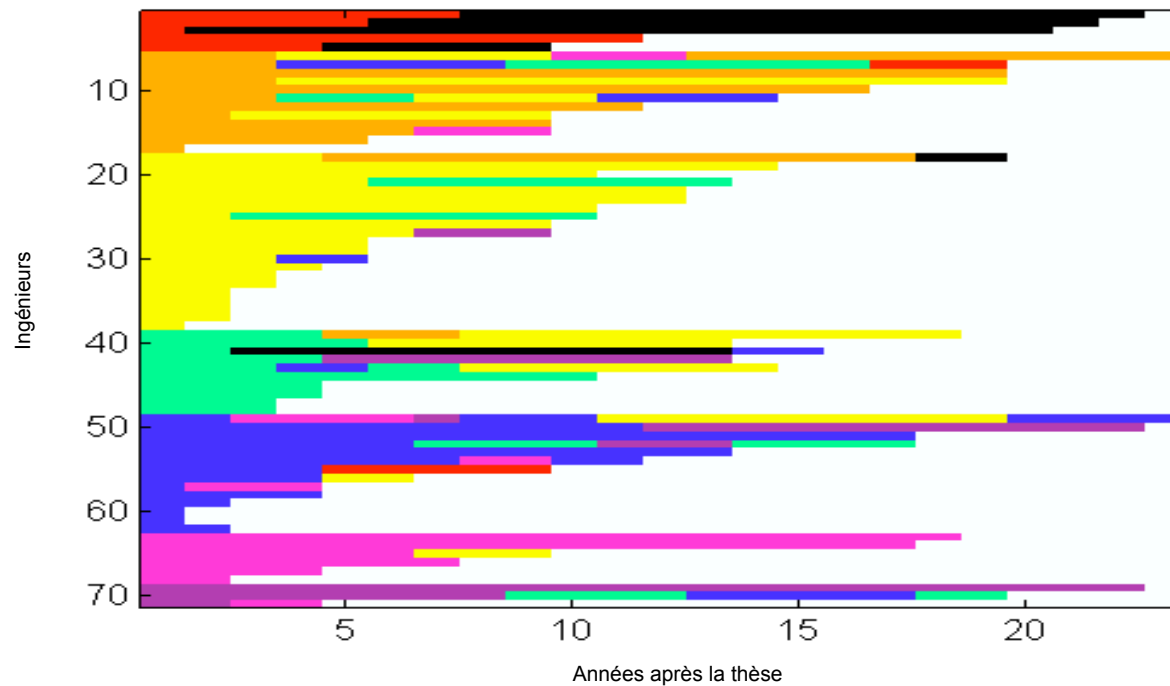


Les carrières de l'IGREF FCPR

- Un faible taux de « fuite » vers le privé et la recherche de base (Université et CNRS) (moins de 10 %*)
- Les spécialistes : l'importance du support fourni par les EPST finalisés (40 %*)
- Les mission en centrale (20 %*)
- L'international (10 %*)
- Le poste post-FCPR en service déconcentré (20 %*)

**Ces chiffres sont basés sur les FCPR ENGREF*

La diversité des parcours



Légende :

rouge	CNRS, Université	bleu	Administration centrale
orange	INRA, CIRAD, INSERM	mauve	International
jaune	Cemagref, Engref	violet	Détachement dans le privé
vert	Administration territoriale	noir	Démissionnaire, disponibilité